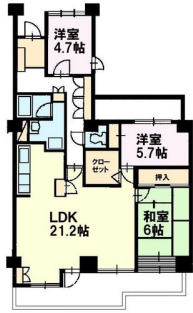


総武本線

稲毛駅

徒歩19分

広々としたリビングは南西向きで陽当たり良好。風通し良好。家族が集まる空間は、自然と笑顔が溢れます。家具の配置を考えるだけでワクワクしますね。



中古マンション			
価格	1,180万円(税込)		
間取	3SLDK		
名称	稲毛スカイマンション A棟		
所在地	千葉県千葉市稲毛区小中台町		
交通	総武本線 稲毛駅 徒歩19分		
土地権利	所有権	土地面積	
土地持分	8611/1867343	駐車場	空無
構造	鉄骨鉄筋コンクリート造 13階建 の2階		
専有面積	89.15㎡ (26.96坪)	築年月	1984年02月
総戸数	180戸	向き	南西
バルコニー	14.68㎡	管理費	10,910円
建物現況	空室	積立金	22,750円
管理形態	日勤 全部委託	積立基金	
管理会社	ホームライフ管理株式会社	施工会社	清水建設(株)
間取明細	LDK(21.2帖) 和(6.0帖) 洋(5.7帖) 洋(4.7帖)		
設備	部屋向き：南西向き、日当たり良好、通風良好、LDK広さ：20帖以上、和室、電気、フローリング、全居室収納、収納スペース、クローゼット、シューズボックス、システムキッチン、ガスコンロ、コンロ口数：三口、給湯、独立洗面台、シャワー、バルコニー：2面バルコニー、南面バルコニー、エレベーター、バイク置き場、駐輪場、有人警備、管理人：日勤、小学校 徒歩10分以内、入居可能時期：即入居可		
都市計画	市街化区域	用途地域	第一種住居地域
建/容率	60% 200%	学校(近隣)	
地域地区			
引渡時期	相談	取引態様	一般
備考	R1.9一部内装リフォーム完了予定。総武線「稲毛駅」徒歩圏。管理体制良好。2017年3月大規模修繕完了。西小中台小学校800m、朝日ヶ丘中学校1100m。徒歩圏にスーパーがあり買い物も便利。ペット飼育可。広々としたリビングは南西向きで陽当たり良好。風通し良好。家族が集まる空間は、自然と笑顔が溢れます。家具の配置を考えるだけでワクワクしますね。		

※図面と現況が異なる場合は現況を優先させていただきます。

CENTURY 21

千葉リアルティ

センチュリー21 千葉リアルティ

TEL. 043-224-0021

センチュリー21加盟店 千葉リアルティ株式会社
〒2600017 千葉県千葉市中央区要町6-3

- 千葉県知事(2)第15978号
- FAX: 043-224-0031
- URL: <http://www.chibarealty.co.jp/>
- Email: info@chibarealty.co.jp



センチュリー21の加盟店は、すべて独立・自営です。